

LÄGERBREV 2026

Läs gärna tillsammans med barnet

Välkommen till Nydala sommarläger!

Hej alla lägerdeltagare och vårdnadshavare!

Vad roligt att ni ska vara med oss på **Nydala lägergård!** Här kommer viktig information inför lägerveckan.

Tider

Lägret pågår **kl. 9.00 - 15.00** varje dag.

Alla läger pågår **måndag–fredag** (utom vecka 25: måndag–torsdag pga. midsommar).

Ledare hjälper dig att hitta till din grupp när du kommer till gården.

Buss

Lägerbussen är gratis och alla kan åka med. **Tidtabell** med hållplatser finns på sida 4.

Lägerbussen går **inte före utsatt tid**, men kan ibland bli några minuter sen – särskilt måndagsmorgnar.

Bor du utanför Umeå tätort kan du hoppa på från **KFUM Umeå, Järnvägsallén 20**, där lägerbussen hämtar upp.

Mat och dryck

Lunch och **mellanmål** serveras varje dag.

Ta gärna med **egen vattenflaska** (märkt med namn) och extra mellis om du vill.

Behöver ditt barn **specialkost**, meddela oss **senast en vecka före lägret** (anges vid bokning).

Vad ska man ha med?

Ta med varje dag:

- Ömma kläder och skor
- Badkläder och handduk
- Soligt väder: Keps/solhatt, solkräm (smörj in hemma på morgonen)
- Regnigt väder: Regnkläder och extra ombyte

Speciella saker för vissa läger:

- Klättra:** tajta gymnastikskor eller klätterskor
- Studsmatta:** strumpor (inte barfota eller skor)
- Segla:** extra ombyte (du blir blöt!)

Sjukdom

Om ditt barn blir sjukt, ring **090-19 82 50** (vecka 25–33 kl. 8.00–9.00).
Annars – mejla nydala@kfum.nu. Skriv **barnets namn** och vilket **läger** det gäller.

Borttappade saker

Glömda kläder finns kvar på Nydala till **vecka 33**, och sedan på **KFUM Umeå** till **15 september**.
Efter det skänks de till välgörenhet.

Försäkring

Alla deltagare är **olycksfallsförsäkrade** under lägret.

Hitta hit

Adressen är Nydalasjön 155, 907 55 Umeå. Koordinater: [63.812225, 20.355267](#)

Se även **karta och vägbeskrivning** i slutet av brevet.

Kontakt

E-post: nydala@kfum.nu

Telefon (vecka 25–33 kl. 8:00–9:00): 090-19 82 50

Året runt: Nils på KFUM Umeå – 090-18 57 26 eller nils.karlsson@kfum.nu

ABC för Nydala – Läs innan lägret börjar

Bad: Barn badar bara när ledare är med, och minst en ledare måste vara över 18 år.

Vi badar inte vid lägergårdens brygga – det finns andra bra badplatser.

Alla barn har en badkompis som de håller extra koll på i vattnet.

Båtar och flytvästar: Båtar och kanoter används bara tillsammans med en **utbildad ledare**.

Flytväst ska alltid användas på bryggan, i båtar och i kanoter. De finns att låna på lägret.

Knivar: Egna knivar får inte tas med till friluftaktiviteterna.

Godis och läsk: Lämna godis, läsk och glass hemma.

Om någon inte följer reglerna: Om en deltagare inte sköter sig kontaktas vårdnadshavare.

Vid allvarliga fall kan barnet få åka hem, utan att få tillbaka lägeravgiften.

Klättring och studs mattor: Klättring och studs mattor används bara med **utbildad ledare** på plats. Alla som klättrar ska ha **hjälm**.

Mobiltelefoner: Lämna gärna mobilen hemma – det finns telefon att låna vid behov.

Om du har med mobil ska den vara **avstängd under dagen**.

Lägret ansvarar inte för värdesaker.

Trygghet: Vi vill att alla ska känna sig trygga och kunna vara sig själva.

Vi tolererar ingen mobbning.

 **Varmt välkomna till en rolig sommar på Nydala lägergård** 

(Nedan följer busstidtabell och karta)

Lägerbuss – Tidtabell

Tiderna är ungefärliga.

Bussen går **aldrig före utsatt tid**, men kan ibland komma något sent (särskilt måndagar).

Morgontur till Nydala lägergård

08.00 Röbäck – COOP, hållplats *Röbäcks centrum*

08.05 Böleäng – Volvo, hållplats *Tranbärsvägen*

08.08 Teg – mittemot kyrkan, hållplats *Tegs centrum*

08.15 ICA Kvantum, hållplats *Kronoparken*

Sandåkern, hållplats *Sandåkern*

KFUM Umeå – stora entrén, Järnvägsallén 20

08.25 Haga – vid restaurang Östra Kyrkogatan (mot Sandaparken)

08.35 Västra Ersboda – hållplats *V. Ersboda centrum*

Östra Ersboda – hållplats *Byttgränd*

Marieberg – vändplats framför Mariebergsskolan

08.45 Mariehem – hållplats *Mariehems centrum*

Berghem/Lilljansberget – hållplats *Lilljansberget* (Strombergs väg)

08.50 Ålidhem – hållplats *Ålidhems centrum*

Carlslid – OKQ8, hållplats *Mineralvägen*

Tomtebo – hållplats *Skogsfruvägen* (för landsvägsbussar)

09.00 🙌 Framme vid **Nydala lägergård**

Hemresa

Bussen går **samma väg tillbaka**.

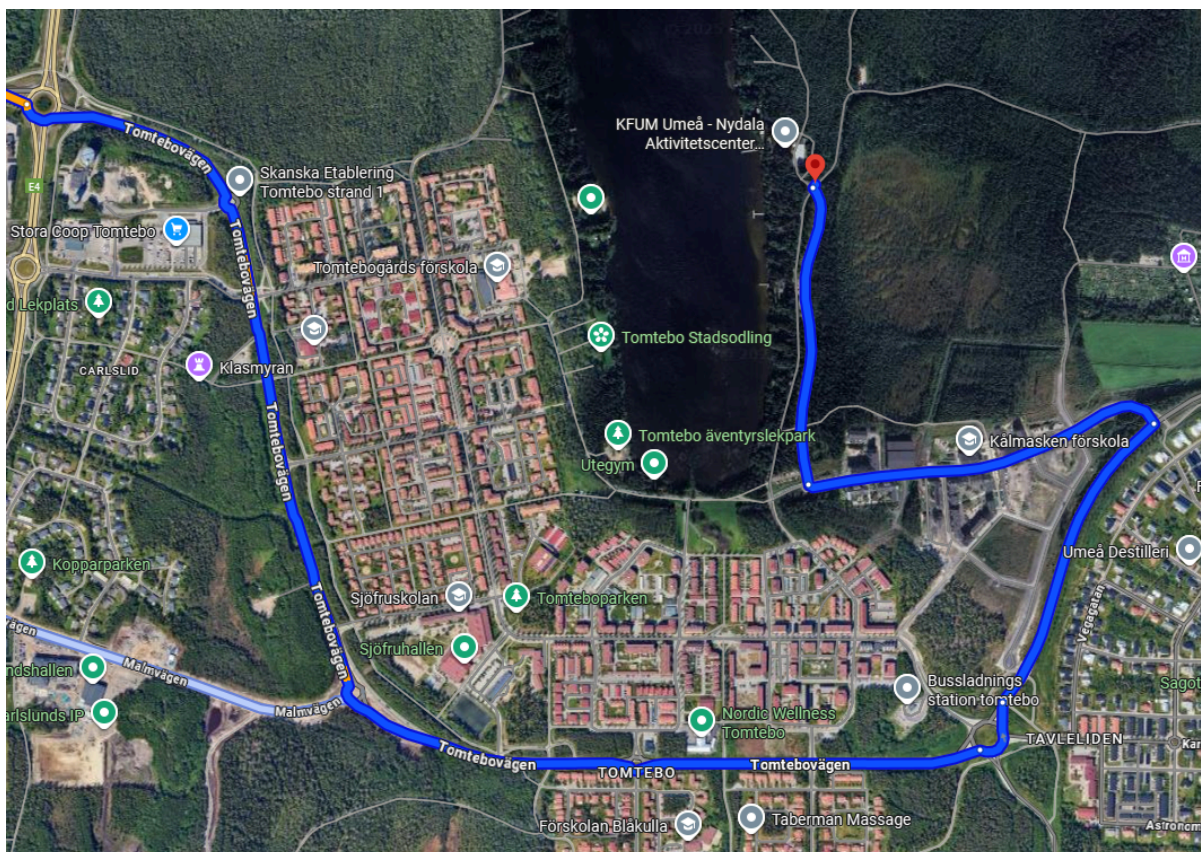
Avgång från Nydala kl. **15.00**, framme i Röbäck ca **16.00**.

Viktigt

- Om hållplatser ändras (t.ex. vid vägarbete) får ni info via e-post.
- Alla bussar har **bälten** – de ska användas av alla.

Adressen är Nydalasjön 155, 907 55 Umeå.

Koordinater: [63.812225, 20.355267](#)



Beskrivning från Umeå:

Följ Tomtebovägen förbi Tavleliden-rondellen fram till vänstersväng in på Kålhagsvägen (skyltat KFUM Aktivitetscenter).

Vid slutet av Kålhagsvägen tar du höger (skyltat KFUM Aktivitetscenter). Fortsätt sedan på grusvägen (förbi Kyrkstugan) och fram till lägergården.